

Müller-Breslau の方法を用いて，図 1 に示す埋込 - 単純支持はりの A 点の支点反力 V_A ，C 点のたわみ v_C および曲げモーメント M_C の影響線図を (直線区間は破線で，それ以外は実線で) 描け．影響線図は概形でよく，式を展開して計算する必要はないが，以下に影響線を描く際に想定したことを書け．例「 Q_C : C 点に単位の不連続たわみを与えたときのたわみ」

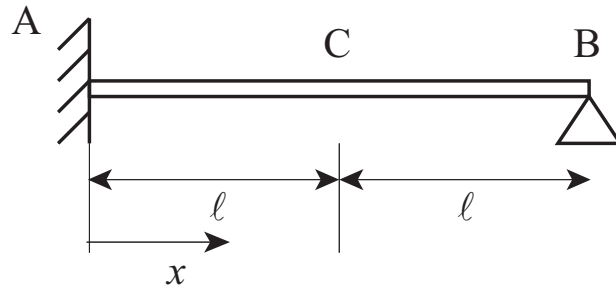


図 1: 埋込 - 単純支持はり