

構造解析学課題 02&03

問 1 図 1 に示すはり (曲げ剛性は EI で一定) のたわみを求めよ. また, 右単の支点におけるはりの回転角を求めよ.

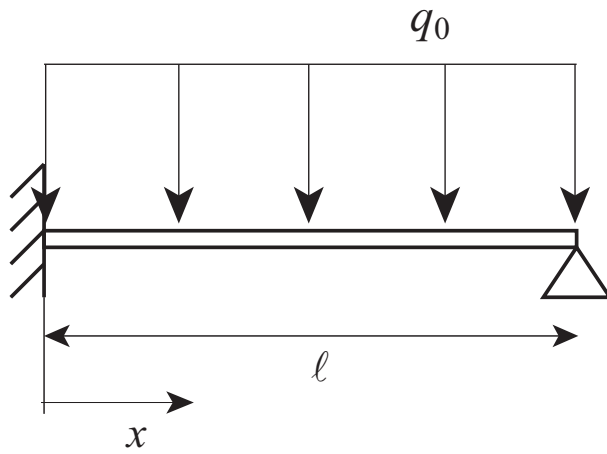


図 1

問 2 図 2 に示すはり (曲げ剛性は EI で一定) のたわみを求めよ. また, 荷重載荷点のたわみとたわみ角を求めよ.

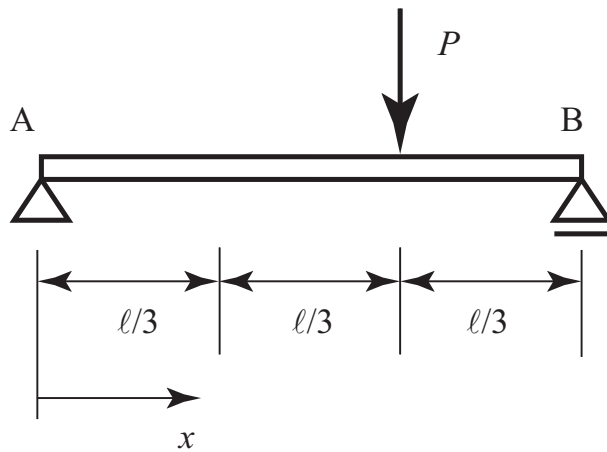


図 2