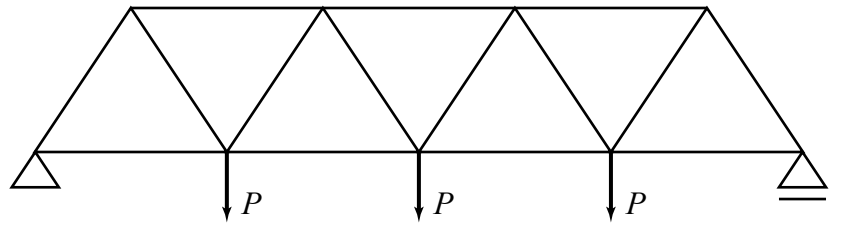


1. 右のトラスの軸力をすべて求めよ(一辺の長さは  $l$ , 高さは  $h$ ).



2. トラス構造の利点について簡潔に述べよ.

これ以降の回答は裏面に書いてください(任意).

3. 今日の講義に関する質問や意見などを自由に書いてください.

4. 曲げを受けるトラスの部材力と梁の曲げ変形について気付いたことを書きなさい.